

L'Assol vous accueille !

Une association à votre service

L'Assol a été créée en 1986, à l'initiative de chômeurs et d'actifs, pour accompagner les personnes en recherche d'emploi ou en situation de précarité.

L'équipe de salariés et de bénévoles vous accueille dans ses nouveaux locaux, à Nanterre, près de la place de la Boule

Les salariés de l'Assol



Un savoir-faire reconnu

L'Assol assure l'accompagnement des chômeurs par le biais d'un suivi individuel et collectif :

- ▶ aide à la recherche d'emploi
- ▶ formation bureautique
- ▶ domiciliation administrative
- ▶ accompagnement social personnalisé
- ▶ infos collectives
- ▶ groupe de parole « rebondir ensemble »
- ▶ ateliers photo, arts plastiques, cinéma...



Bus 160, 258, 304 : arrêt La Boule
Bus 563 : arrêt Les Ombraines



Maison des chômeurs

31, rue des Ombraines 92000 Nanterre
Téléphone : 01 41 37 95 30
Courriel : contact@assol-mncp.fr
www.assol-mncp.fr



Association membre du



Formez-vous

à l'informatique et à la bureautique

Débutant
ou confirmé



Une formation
personnalisée
qui s'adapte
à vos besoins



Une formation théorique et pratique à la carte

Objectif

Offrir une première approche et/ou un approfondissement de l'outil informatique

Contenu

Entièrement modulable **en fonction du niveau et des attentes** de chaque personne.

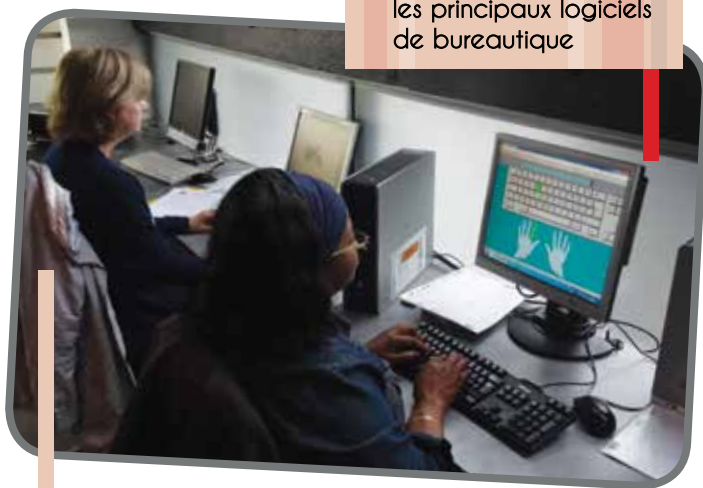
- ▶ Démonstration, manipulation et application en groupes de **10 à 15 personnes**
- ▶ Accompagnement personnalisé par un **formateur certifié Microsoft**

Durée

Jusqu'à 190 heures avec possibilité de programme à la carte

Tarifs adaptés aux petits budgets

- ▶ Savoir utiliser un ordinateur
- ▶ Aller rechercher des offres d'emploi sur Internet
- ▶ Modifier un CV ou une lettre de motivation
- ▶ Savoir envoyer une pièce jointe
- ▶ Imprimer des documents
- ▶ Connaître et maîtriser les principaux logiciels de bureautique

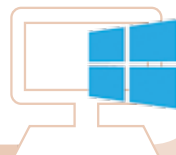


Les modules

1 Découverte de l'ordinateur

Utilisation du **système d'exploitation Windows** qui permet de gérer tous vos fichiers (textes, musiques, vidéos, photos)

- ▶ Personnalisation
- ▶ Fonctions communes
- ▶ Utilisation d'une clé USB
- ▶ Sécurité



2 Clavier

Initiation et entraînement à l'utilisation du clavier à l'aide d'un logiciel spécifique



3 Internet

- ▶ Création et gestion d'une boîte mail
- ▶ Envoi et réception de messages
- ▶ Démarches administratives
- ▶ Recherches sur Internet
- ▶ Téléchargement de fichiers



La salle informatique de l'Assol est équipée de 15 postes sous système d'exploitation Windows 7, équipés du pack Office, avec accès internet

Logiciels Microsoft Office

4 Word

Traitement de texte (édition et mise en forme de texte)

- ▶ Rédaction de lettres et de rapports
- ▶ Création de tableaux
- ▶ Insertion d'images
- ▶ Publipostage



5 Excel

Tableur (calcul numérique, analyse de données et programmation)

- ▶ Conception de tableaux, listings, factures
- ▶ Feuilles de calculs
- ▶ Outils statistiques



6 Powerpoint

Présentation (texte, image, vidéo)

- ▶ Création de diaporamas



7 Access

Gestion et consultation de **base de données**

- ▶ Gestion de stocks et de fichiers clients

